

Cliente (empresa):

Fecha:

Nombre:

Fecha solicitada para cotización:

Referencia (nombre del proyecto):

NÚMERO DE ASCENSORES

NORMATIVAS

Sin certificado CE

EN81-20

EN81-70

VELOCIDAD

1 m/s - 1,2 m/s con tecnología Varispeed

CAPACIDAD / DIMENSIONES DE CABINA

450 kg / 6 pasajeros

950 x 1300 mm

1000 x 1200 mm

1000 x 1250 mm

1000 x 1300 mm

1050 x 1200 mm

630 kg / 8 pasajeros

1050 x 1450 mm

1100 x 1400 mm

1150 x 1350 mm

NÚMERO DE PARADAS:

RECORRIDO (mm):

DISTANCIA ENTRE PLANTAS (mm):

FOSO (mm):

ÚLTIMA PARADA (mm):

DIMENSIONES DE HUECO (Si está disponible):

Width (mm):

Depth (mm):

MEBARQUES:



Simple



Doble a 180°

MANIOBRA:

Selectiva bajada

Selectiva subida y bajada

Simplex

Duplex

Triplex

Otra

FUENTE DE ALIMENTACIÓN:

400 V

50 Hz

60 Hz

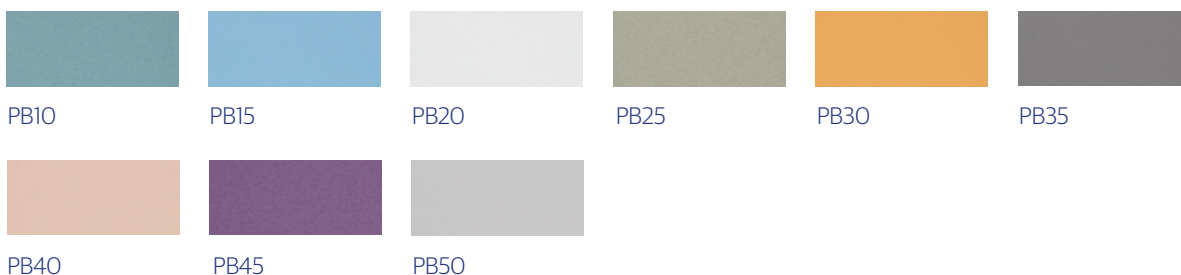
PUERTAS: WITTUR – AUGUSTA EVO – AUTOMATIC VVVF

Dimensiones:	800 x 2000 mm	900 x 2000 mm
Tipo:	2 hojas laterales	2 hojas centrales
Acabado puerta de piso:	Epoxy	Acero inoxidable SB
Acabado puerta de cabina:	Acero inoxidable SB	
Operador de puertas:	ECO	Parallamas puertas de piso: E120 EN81-58

ACABADOS DE CABINA:

Serie Layer Revolution®

Skinplate



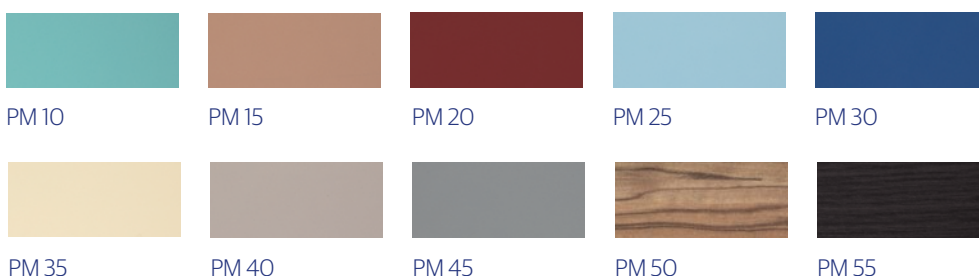
Acero inoxidable



Espejo: 1/2 espejo Sin espejo

Serie Mute Revolution®

Laminado de alta presión



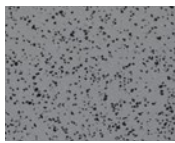
Espejo: Espejo 2/3, altura completa Sin espejo

SUELO

Goma



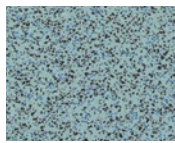
S45GN



S42GB



S101



S102

Pasamanos:
Iluminación:

Negro
LEDs redondas

Acero inoxidable
LEDs cuadradas

BOTONERA DE PISO E INDICADORES

Botoneras de piso



BER1*



BER2**



BER3***

*Pulsadores instalados directamente en el marco de puerta.

** Botonera enrasada en el marco de la puerta.

*** Montaje en superficie en marco de la puerta.

Indicadores de piso



FERV



Indicador Smarttech HR.
Opción EN81-70: incluye flechas de dirección y gong.



HLER -
En marco frente de cabina (EN81-70)

DECORACIÓN ARMARIO DE MANIOBRA:

Chapa pintada

Acero inoxidable satinado

Linen

Otro:

EXTRAS:

- Pulsador de cerrar puertas
- Nudge
- Reenvío a planta
- EN81-73 Maniobra bomberos
- Ventilados en techo de cabina
- Servicio independiente
- Gong de salida, ascendente - descendiente
- Sintetizador de voz
- Kits de instalación – Líneas d plomos y plantilla de arranque de guías
- Kits de instalación – Útil de izado de máquina
- Kits de instalación – Vigas de carga y mantenimiento

FUNCIONES INCLUIDAS POR DEFECTO:

Nuestro **Enviro Revolution** incluye las siguientes funciones y componentes:

- Direct Approach
- Barrera de seguridad 2D WECO
- Modo Standby
- Señal de sobrecarga
- Rescate automático
- Luz de emergencia en techo de cabina
- Teléfono de emergencia: AVIRE MK-742
- Indicador de cabina: SMARTECH 7"
- Pulsadores: DMG MACRO
(acero inoxidable con leyenda táctil y Braille, EN1-70)



Indicador de cabina: SMARTECH 7"

Además, el **Enviro Revolution** tiene las siguientes ventajas:

- Sistema "Quick Spin" para la realización del cero de encoder en la fábrica.
- Distancias entreplantas programada en la fábrica.
- Tiempo medio de producción de 4 semanas.
- Tiempo de instalación menor a 100 horas (calculado para un ascensor de 630kg y 6 paradas).

Observaciones: