



## **REVOLUTION UP**

Sistema de actualización de ascensores con cuarto de máquinas.

---

# ¿Una solución nueva o un desarrollo probado y confiable? ¡Ambas cosas!

**Silens Pro REVOLUTION**® es la gama de ascensores más inteligente y tecnológicamente avanzada que hemos diseñado en nuestros 55 años como fabricantes. Lanzado al mercado en 2019, **Silens Pro REVOLUTION**® ha revolucionado el mercado de ascensores sin cuarto de máquinas con tracción gearless a escala mundial y creado un novedoso concepto tecnológico de ascensor que ya está marcando tendencia.

La gama **REVOLUTION** no ha parado de crecer en ventas, habiéndose fabricado e instalado miles de unidades operativas en los cinco continentes.

Al ascensor **Silens Pro REVOLUTION**® original (450-630Kg) pronto le siguió un modelo de 1000Kg de carga orientado a edificios que demandan mayores volúmenes de tráfico de pasajeros. Posteriormente nacieron **Silens Pro REVOLUTION Nano** y **Micro**® (100-630Kg) para aportar todas las altas prestaciones de un ascensor **REVOLUTION** al mercado de edificios existentes.



La tecnología **REVOLUTION** llega ahora a los ascensores existentes de la mano de **REVOLUTION UP**.



# ¿Qué es REVOLUTION UP?

**REVOLUTION UP** es un **paquete tecnológico** diseñado para **actualizar ascensores con cuarto de máquinas** existentes, transformándolos en un equipo de última generación.

## No solo moderniza ascensores: los actualiza

**REVOLUTION UP** no se limita a mejorar parcialmente el ascensor existente como proponen las soluciones de modernización tradicionales, sino que **lo convierte en un equipo con prestaciones y tecnología como las de un ascensor de última generación.**

**¿Por qué conformarse con la modernización de un ascensor pudiendo actualizarlo?**

## Una solución completa y un único proveedor

- **REVOLUTION UP** ofrece un **paquete completo en un único pedido**, con resultados probados y óptima integración de todos los componentes.
- No precisa de costosas adaptaciones en obra.
- Soporte técnico directo de **GLE al cliente.**

## Una nueva vida para el ascensor con una **mínima inversión**

- **REVOLUTION UP** implica el **reemplazo solo de los elementos imprescindibles**, conservando todos los demás componentes del ascensor original y minimizando la inversión necesaria para disponer de un ascensor totalmente actualizado.



# REVOLUTION UP convierte el ascensor existente en uno de última generación

## Inteligente

Equipado con el software y el hardware que permiten al ascensor desarrollar capacidades de aprendizaje automático (*machine-learning*) y actualizarse constantemente.

## Más rápido

Con **tecnología Varispeed** que gestiona la velocidad de forma inteligente, desarrollando velocidades hasta 1,2 m/s **para reducir tiempos de espera y viaje y optimizar el tráfico de pasajeros.**

## Digitalizado y conectado

Mejora la experiencia del pasajero, mostrándole la **información** que le interesa **en tiempo real** y contribuye al **mantenimiento preventivo**, anticipándose a posibles incidencias.



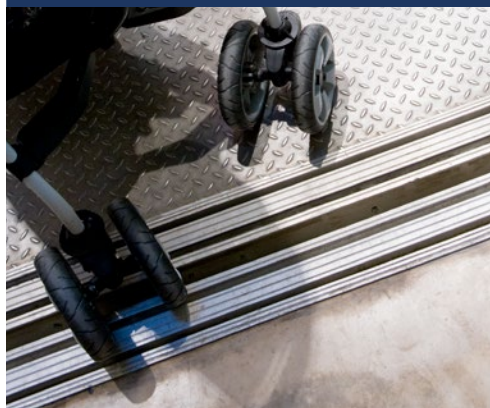
## Energéticamente eficiente

Con su **motor gearless**, el **modo stand-by** que posibilita el apagado del sistema entero cuando no está en uso y su gestión inteligente del tráfico **reduce el consumo eléctrico del ascensor**.



## Más simple y más avanzado a la vez

Prescinde de determinados elementos mecánicos del ascensor antiguo, reemplazándolos por modernos dispositivos electrónicos programables, aportando mayor sencillez y a la vez un software actualizable que **mejora las prestaciones en el tiempo**.



## Más preciso

**Evita** los incómodos y peligrosos **desniveles** de los ascensores antiguos mediante una apurada nivelación de la cabina en planta.

## Más seguro

Con nuevos **dispositivos electrónicos de seguridad** para una doble tranquilidad.

## Más confortable

**Sin** los molestos **ruidos y vibraciones** del ascensor original dando paso a un movimiento suave y silencioso.

## Más duradero

Proporcionando una nueva vida útil al ascensor existente con una **solución de gran durabilidad**.





# Un antes y un después en silencio, confort y eficiencia energética

Mediciones reales tomadas en un proyecto

Ascensor <b>antes</b>	Ascensor <b>después</b> de la actualización
2 velocidades, 1 m/s, máquina con reductor SANVI 126 H	<b>Revolution UP</b> , 1m/s, máquina gearless <b>Revolution</b>
8 paradas, 21,3 metros de recorrido	8 paradas, 21,3 metros de recorrido
Maniobra Universal	Maniobra selectiva en bajada <b>Revolution</b>
Puertas semi automáticas	Puertas semi automáticas
Operador monofásico	Operador monofásico
Nivel sonoro en cabina: <b>53,9 dBa*</b>	Nivel sonoro en cabina: <b>50 dBa*</b>
Nivel sonoro en el rellano más cercano al cuarto de máquinas: <b>60,7 dBa**</b>	Nivel sonoro en el rellano más cercano al cuarto de máquinas: <b>46 dBa**</b>
Vibración: <b>58 mg***</b> ISO A95 Eje Z	Vibración: <b>12,2 mg***</b> ISO A95 Eje Z
Energía según categoría de uso 2 (75 viajes al día): <b>Clase C****</b>	Energía según categoría de uso 2 (75 viajes al día): <b>Clase A****</b>

Aparato de medida: Sonómetro PCE-MSM 4

\* Medida de nivel sonoro en cabina durante el viaje, excluida maniobra de puertas.

\*\* Medida máxima durante el viaje, excluida maniobra de puertas.

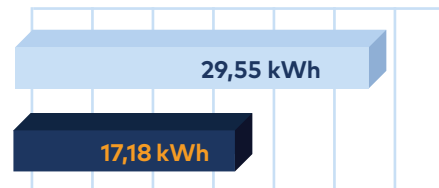
\*\*\* ISO 8100-34: 2021 Lifts for the transport of persons and goods – Part 34: Measurement of lift ride quality

Aparato de medida: henning QS3 acceleration sensor

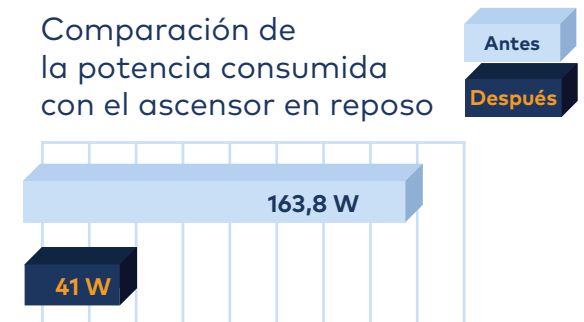
\*\*\*\* ISO 25745-2 Eficiencia energética de los ascensores, escaleras mecánicas y andenes móviles. Parte 2: Cálculo energético y clasificación de los ascensores.

Aparato de Medida: Fluke 435 Power quality and energy analyzer

## Comparación de consumo energético en un ciclo completo de viajes



## Comparación de la potencia consumida con el ascensor en reposo



# La información que interesa al pasajero en tiempo real...

## Display Smartech de cabina



### Capacidad de carga y personas

Indica el máximo de carga expresada en kilogramos y el número máximo de pasajeros que el ascensor puede transportar.

### Velocidad

El pasajero es informado en tiempo real de la velocidad desarrollada en cada viaje, desde que el ascensor arranca hasta que se detiene en la planta de destino.

### Posición y Dirección

Indica la posición del ascensor en el edificio en cada instante, así como la dirección que está siguiendo.

### Consumo energético

Indica al pasajero si el ascensor consume energía o actúa como generador de ésta durante el viaje, reduciendo en este caso los costes operativos del edificio.



## Además

### ➔ Disponibilidad del ascensor antes del viaje

La pantalla indica si el ascensor está disponible para su uso.

### ➔ Función Smartech Autotest

Muestra la verificación de los sistemas y elementos de seguridad del ascensor antes de cada viaje.

### ➔ Planta de destino y tiempo restante para la llegada

Indica la planta de destino del ascensor así como el tiempo que resta para la llegada expresado en segundos.

### ➔ Indicación de llegada a destino

Indica a los pasajeros que el ascensor ya ha alcanzado la planta de destino.

### ➔ Hora y fecha

Indica hora y fecha actualizadas en tiempo real.

**Incluido de serie con Revolution UP**

# Y también en planta...

## Display Smartech HR de planta\*

### Flash LED de embarque

Mediante un efecto flash el display llama la atención del pasajero para informarle de la llegada inminente de la cabina a su planta.



### Posición y Dirección

Muestra al pasajero que espera en planta la posición de la cabina en tiempo real, y la dirección del viaje.

### Contador de tiempo de recogida

Muestra una barra de progreso y un contador en segundos que transmite al usuario el tiempo que resta para que el ascensor lo recoja con total exactitud y actualizaciones en tiempo real.

### Consumo energético

Muestra al pasajero si el ascensor consume energía o actúa como generador durante el viaje reduciendo los costes operativos del edificio.



**¡Incluye sintetizador de voz!** \* Opcional



## Además

### ➔ Mensajes de bienvenida

La pantalla dirige saludos al usuario adaptados a las distintas franjas horarias de la jornada.

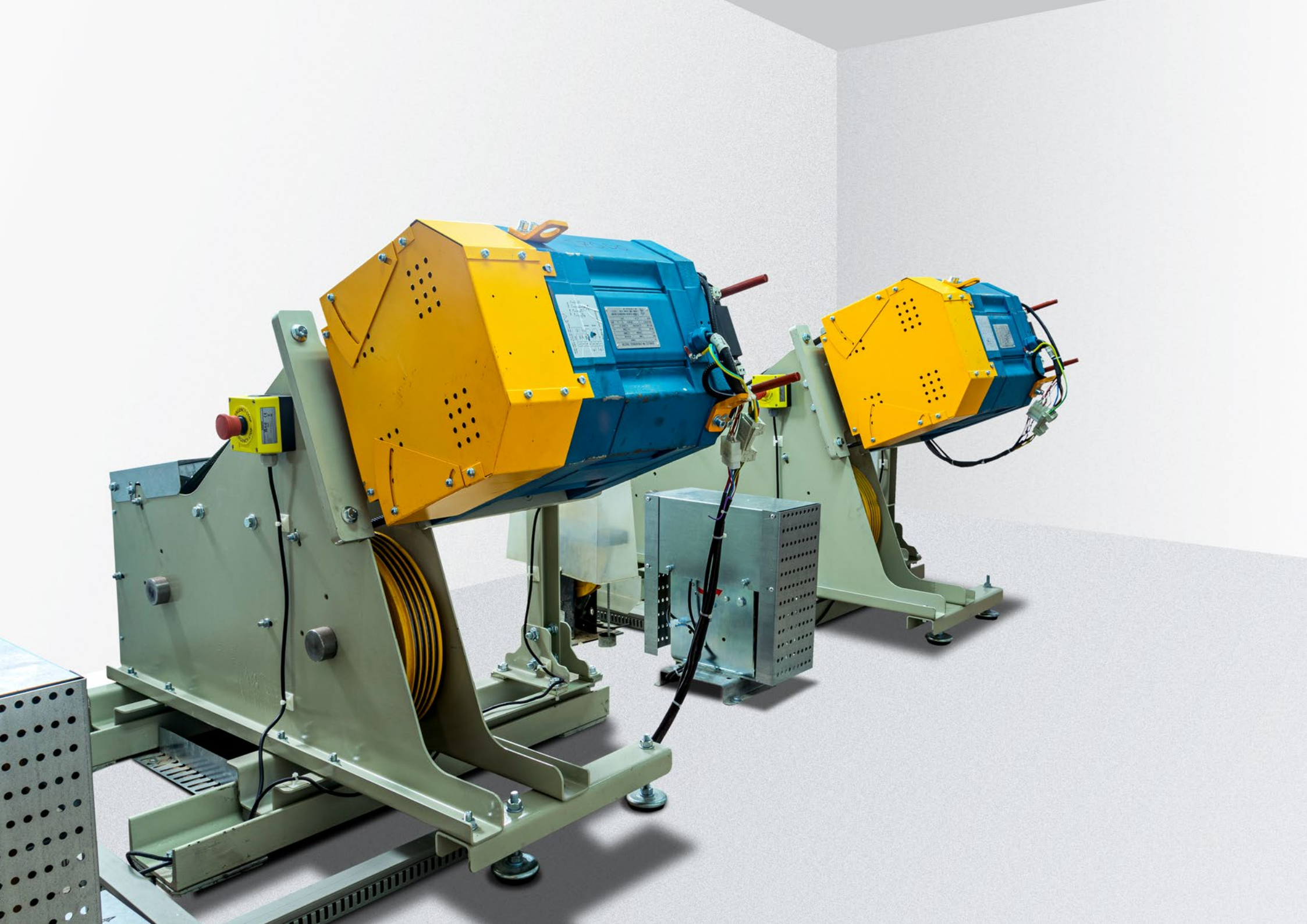
### ➔ Mensajes de estados

El display comparte con el pasajero informaciones de interés como: demasiadas personas en cabina, obstáculo en puertas, personas embarcando o desembarcando o cualquier otra eventualidad.

### ➔ Mensajes de voz

La pantalla comparte con el usuario información relacionada con el viaje a través un sintetizador de voz integrado en el marco. El volumen del sintetizador es configurable en función de las distintas franjas horarias de la jornada.





# Un paquete **optimizado** para su proyecto

**REVOLUTION UP** se suministra como un paquete escalable en función de las necesidades de cada proyecto:

## ➔ Maniobra **REVOLUTION** para cuarto de máquinas

La poderosa maniobra **REVOLUTION** es el cerebro que **aporta al ascensor original su nueva inteligencia**, conectividad y altas prestaciones gobernándolo con total precisión.

## ➔ Botonera **REVOLUTION**

De diseño vanguardista y rematada en acero inoxidable, incorpora el exclusivo **display Smartech de 7 pulgadas** a color que ofrece al pasajero información actualizada en tiempo real.

## ➔ Máquina **gearless de imanes permanentes**

Compacta, silenciosa, fiable y de bajo consumo que confiere al ascensor existente un **óptimo confort de viaje**, como el de un ascensor nuevo.

## ➔ Bancada **especial**

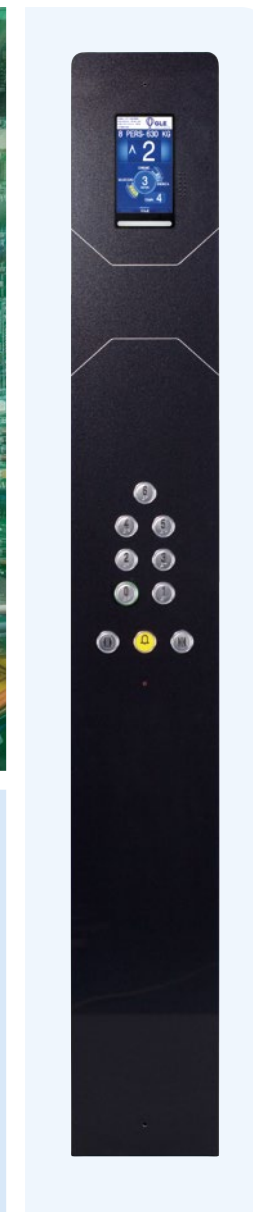
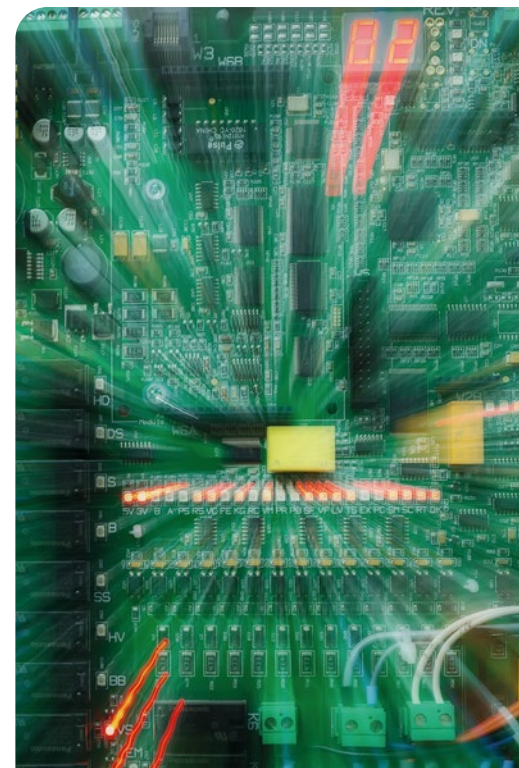
Diseñada para **maximizar la durabilidad del motor** y los cables y permitir su instalación en cualquier cuarto de máquinas existente de forma rápida, fácil y segura.

## ➔ Kits de configuración

Conectables, cables y accesorios.

## ➔ Extras **opcionales**

Display Smartech de planta, rescate automático...



# La solución más competitiva para cumplir los estándares normativos y mejorar la seguridad del ascensor



**REVOLUTION UP** no requiere sustituir costosos componentes del ascensor actual para garantizar su adecuación a exigencias normativas de la nueva ITC-AEM1.

Con **REVOLUTION UP** la tecnología del ascensor existente se adapta al estándar EN81-20 (exceptuando componentes que se conserven) y se actualiza a nuevos estándares de seguridad.



## Rango de aplicación

**REVOLUTION UP** está específicamente diseñado para **actualizar ascensores eléctricos de tracción por adherencia** con cuarto de máquinas superior y suspensión 1:1 de cualquier marca y modelo en el siguiente rango de aplicación.

<b>Q (Kg)</b>	300	375	450	525	630
<b>P (Kg)</b>	400-800	450-850	500-900	550-950	600-1050
<b>Caída de cables</b>	325/480-1000	325/480-1000	325/480-1000	325/480-1000	325/480-1000

*Diferentes especificaciones y ejecuciones especiales disponibles previa consulta.*



# Instalación

## segura, fácil y rápida

**REVOLUTION UP** es una solución fabricada por ascensoristas para ascensoristas, pensada hasta el último detalle para **minimizar tiempos y costes de instalación y evitar trabajos innecesarios en obra.**

- ➔ Conjunto pre-montado, pre-cableado y pre-conectado en fábrica pensado para completar su **instalación en un tiempo mínimo.**
- ➔ El desmantelamiento y la nueva instalación se ejecutan con el nuevo cuadro de maniobra y el nuevo motor, aportando **ventajas de seguridad para el instalador.**
- ➔ Sin imanes, ni prefinales de carrera: **máxima sencillez.**
- ➔ **Proceso automático de aprendizaje del hueco:** se eliminan los tiempos de ajuste de distancias deceleración y precisión de nivelación.
- ➔ Incluye **manual de instalación** de producto completo de gran detalle.
- ➔ **Se evitan costosas actuaciones a medida en obra:** modificaciones del sistema para caídas, empleo de limitadores con sistema de parking para cumplir UCM...ahorro directo de tiempo y costes de instalación.

# Mantenimiento preventivo inteligente

- ➔ Además del limitador y paracaídas del ascensor original, **Revolution UP** aporta seguridad PESSRAL, que vigila la velocidad y posición del equipo en el hueco en tiempo real, **doblando el nivel de seguridad**.
- ➔ El ascensor incrementa su **fiabilidad** lo que se traduce en muchos menos fallos.
- ➔ Desaparecen accesorios de hueco que pueden generar molestias o peligros durante los trabajos de mantenimiento como pantallas metálicas o sujeciones.
- ➔ **Menos elementos que mantener y ajustar en el hueco.** La información de hueco **Revolution** en tiempo real prescinde de finales de carrera mecánicos, prefinales, fijaciones y detectores magnéticos...
- ➔ La nivelación se realiza una sola vez durante la instalación, queda memorizada y garantizada a largo plazo.
- ➔ Las pruebas de dispositivos se realizan desde el armario de maniobra sin necesidad de acceso del técnico al hueco.





**UP**  
**REVOLUTION UP**

*Su ascensor tiene  
una actualización  
pendiente.*



[www.gle-lifts.com](http://www.gle-lifts.com)

Calle Raos-Galera, 33 · 39600 Maliaño (Cantabria) · España

Tel. (+34) 942 354 214 · skype: glespain1 · info@gle.com.es

